

ORGANIGRAMMA

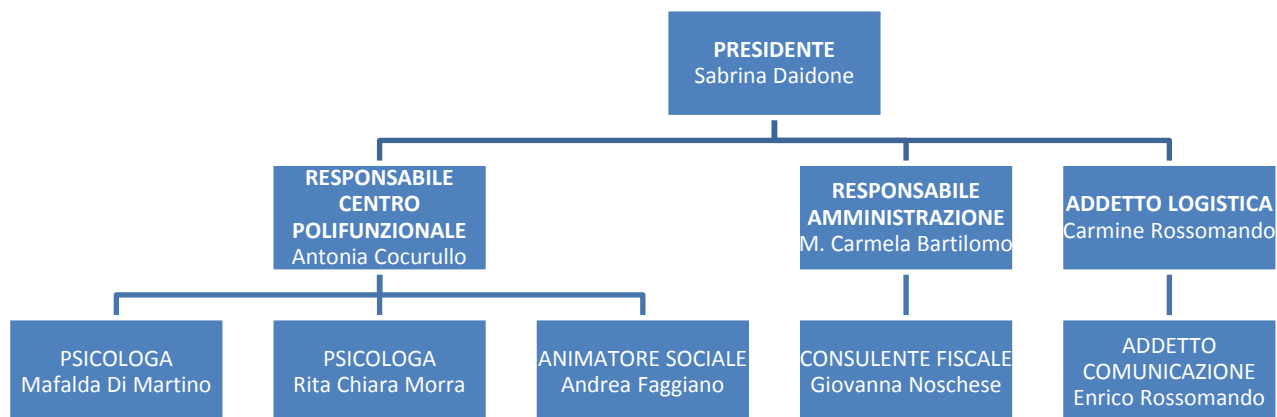
"Associazione Agape Onlus"

RUOLO	NOME E COGNOME	MANSIONE
PRESIDENTE E LEGALE RAPPRESENTANTE	Sabrina Daidone	Supervisiona le attività garantendo il rispetto e l'osservanza delle finalità educative e sociali stabilite nel progetto educativo globale, individuando i progetti da realizzare e gli strumenti da utilizzare per il perseguimento di tali finalità.
RESPONSABILE CENTRO POLIFUNZIONALE	Antonia Cocurullo	Funge da raccordo operativo attuativo tra il presidente e l'equipe educativa, collaborando nella pianificazione delle attività e della conduzione della struttura, nonché nelle relazioni con le realtà esterne.
RESPONSABILE AMMINISTRAZIONE	Maria Carmela Bartilomo	Supervisiona, organizza e coordina i servizi amministrativi, contabili e finanziari dell'associazione.
ADDETTO ALLA LOGISTICA	Carmine Rossomando	Coordina il servizio trasporto, sovrintende i lavori di manutenzione e contribuisce alla realizzazione degli eventi informativi di sensibilizzazione
CONSULENTE FISCALE	Giovanna Noschese	Affianca il responsabile amministrativo nelle funzioni di contabilità e controllo di gestione
PSICOLOGA	Mafalda Di Martino	Si occupa delle attività di progettazione e sostegno scolastico
PSICOLOGA	Rita Chiara Morra	Si occupa del sostegno scolastico e delle attività laboratoriali
ANIMATORE SOCIALE	Andrea Faggiano	Si occupa della realizzazione dei laboratori psico-educativi
ADDETTO ALLA COMUNICAZIONE	Enrico Rossomando	Realizza il materiale promozionale e di diffusione e si occupa dell'aggiornamento del sito web e della pagina FB




Ascolto
Prevenzione
Cura
del disagio
giovanile

Associazione "AGAPE ONLUS"



II PRESIDENTE


ASSOCIAZIONE
AGAPE - ONLUS
P.I./C.F.: 95119990653