

GIRASOLE”

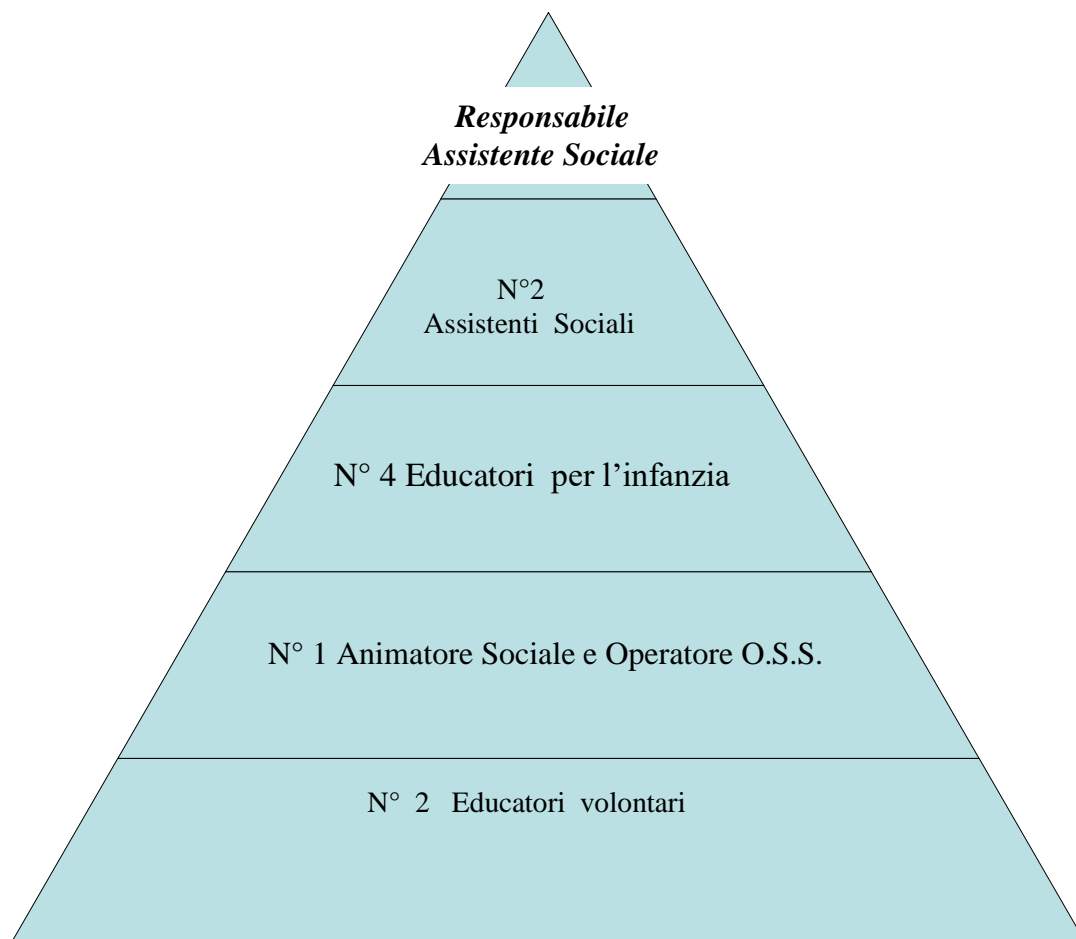
Comunità Educativa a dimensione familiare

Via Pietro Nenni N° 8, 82024 Castelpagano (BN) Tel. e fax 0824/935088

coop_ilgirasole@virgilio.it comunitalacocchinella@pec.it

Illustrazione della dotazione organica del personale e delle relative qualifiche e funzioni.

La Comunità Educativa a dimensione familiare “Il Girasole” é costituita dal seguente personale:



N°1 Responsabile

Qualifica: Assistente Sociale

Titolo di studio: Laurea in Servizio Sociale e Politiche Sociali

N° 2 Assistenti Sociali

Titolo di studio: Laurea in Scienze del Servizio Sociale

N° 4 Educatori per l'infanzia

Qualifica: Educatore per l'infanzia (OPI)

N°1 Animatore Sociale e Operatore O.S.S.

Titolo di studio: Corso annuale di Animatore Sociale per Comunità

N° 2 Educatore volontario

Qualifica: Educatore professionale